

Berechnung Abstandsflächen

a1= (5,37+5,37) x 0,4	= 2,15m	mind. 2,50
a2= (5,37+5,37) x 0,4	= 2,15m	
a3= (((5,37+5,37)/2)+0,13) x 0,4	= 2,20m	
a4= (((5,43+5,43)/2)+0,17) x 0,4	= 2,24m	
a5= (5,37+5,37) x 0,4	= 2,15m	mind. 2,50m

Löchgau, 19.11.2021

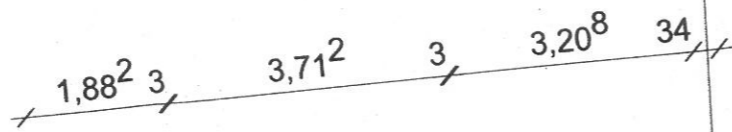
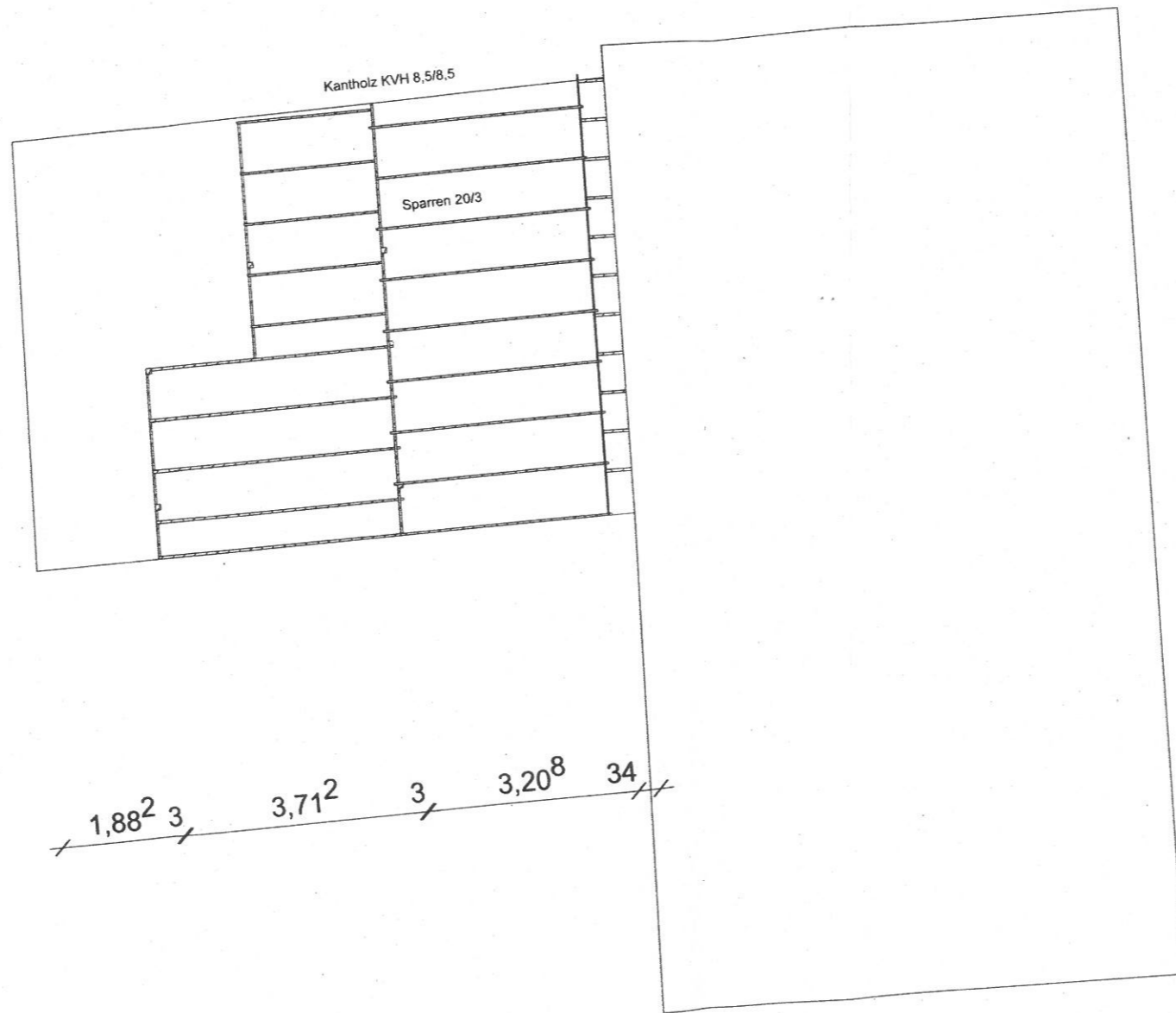
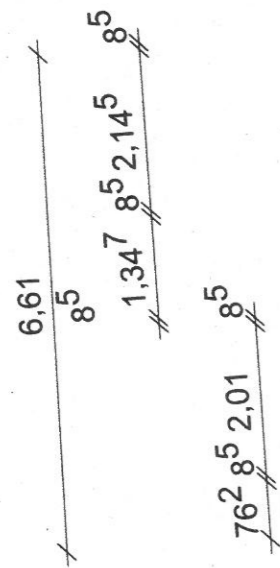
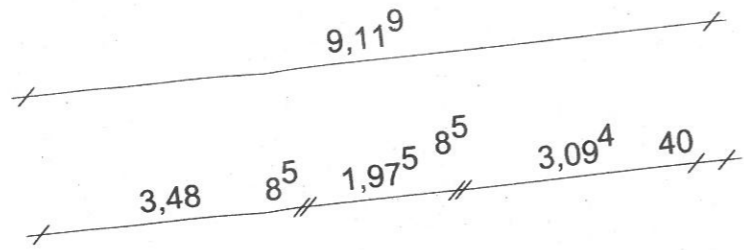
Auszug aus dem autom.
 Liegenschaftskataster und
 Einzeichnungen nach §4 LBOVVO.

Evtl. vorhandene unterirdische
 Leitungen sind nicht
 dargestellt.

M 1:500



ing.büro für
 vermessung & geodäsie
 Oliver Jaisle, Geodät
 Trollingerweg 10
 74369 Löchgau
 Tel. 07143/ 26487



1 Dachkonstruktion
Dachkonstruktion

Genehmigungsplanung
Dachkonstruktion

Plan
von

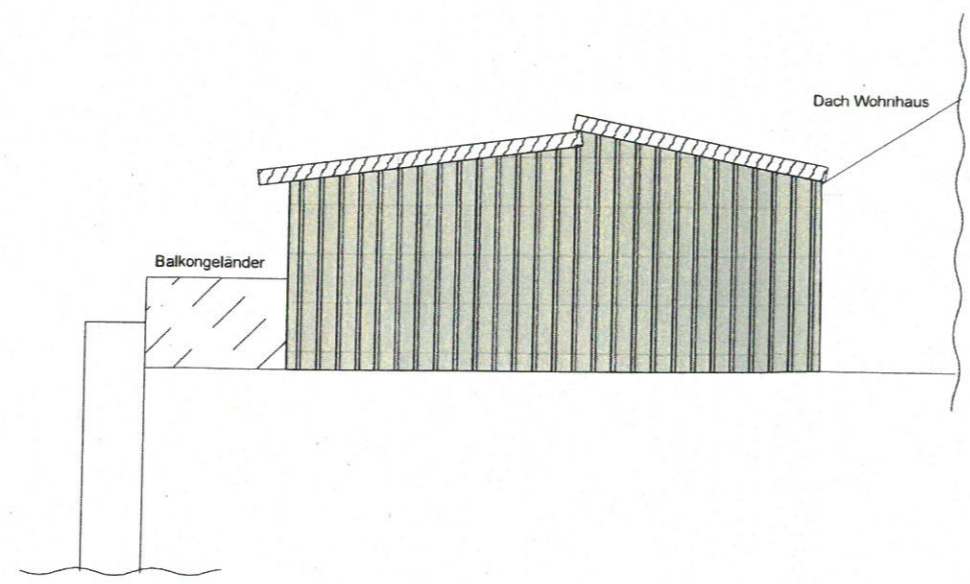
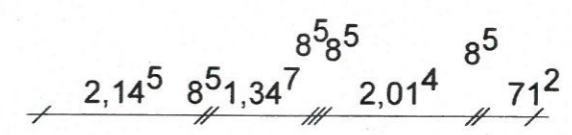
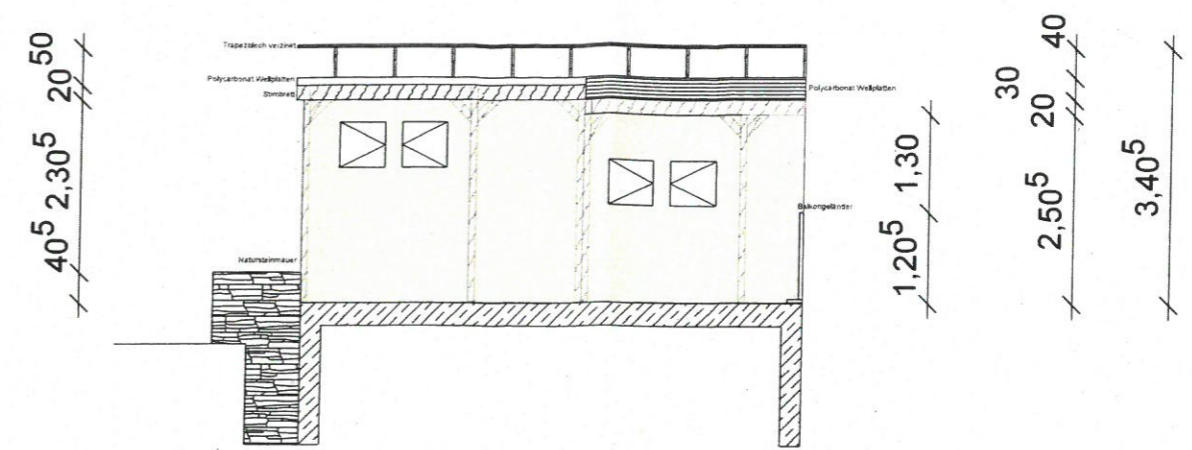
M 1:100

PROJEKT
Terrassenüberdachung

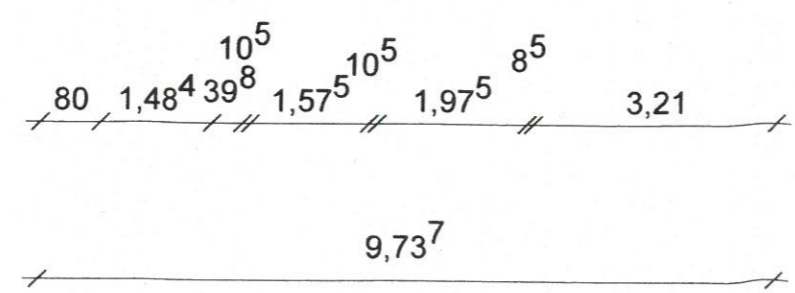
Wilhelm-Fischer-Straße 14,
74348 Cleobronn

ERSTELLT GEÄNDERT

Ansicht Ost

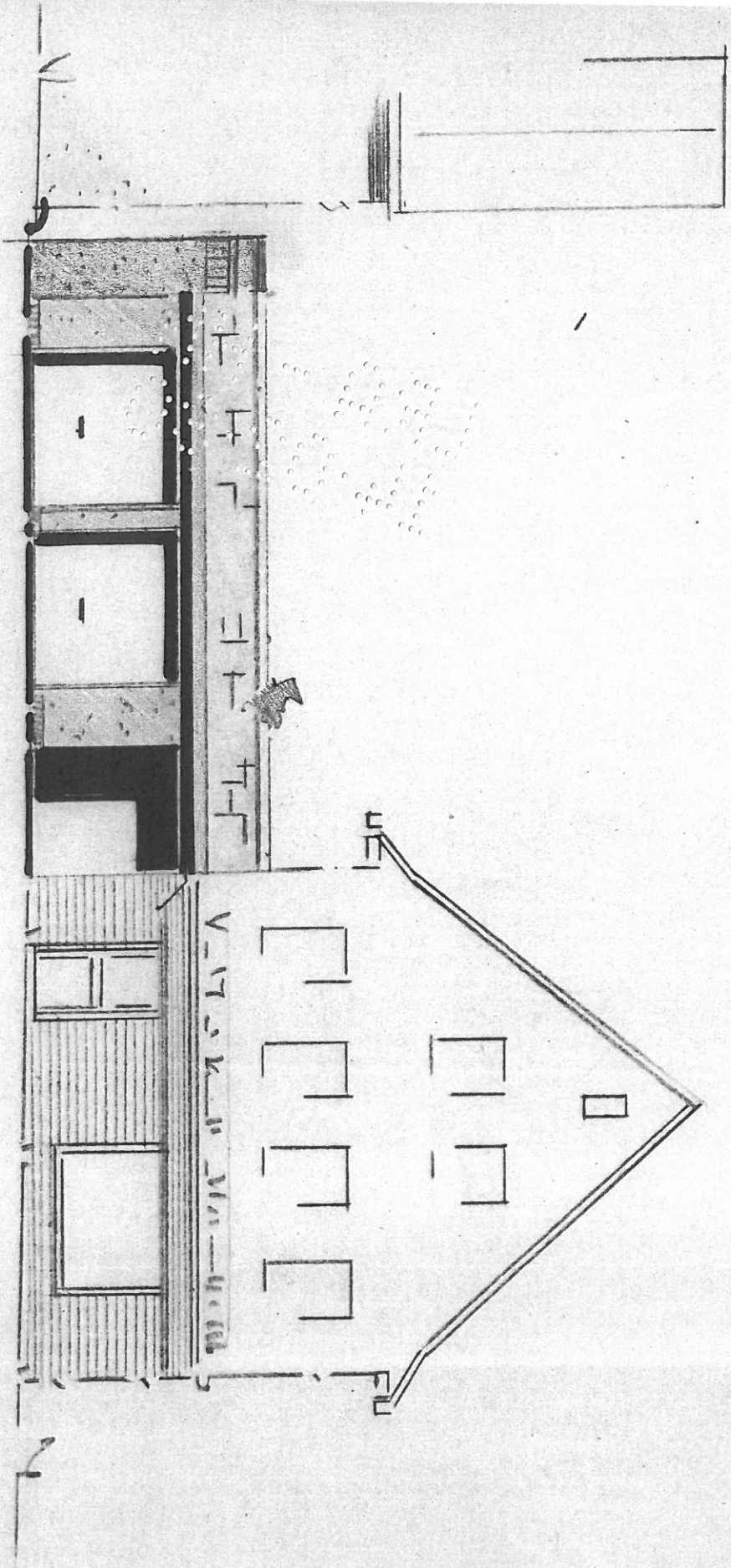


Ansicht Nord



Plar	
von	
Genehmigungsplanung	
Ansicht Nord+Ost	
M 1:10	
PROJEKT	
Terrassenüberdachung	
<div style="background-color: black; width: 20px; height: 10px; margin: 5px 0;"></div>	
Wilhelm-Fischer-Straße 14, 74389	
ERSTELLT	GEÄNDERT

NORD - OST - SEITE



V - 17 2 2 R 11 M - 11 - 4 - 100

SCHNIT
A - A

20